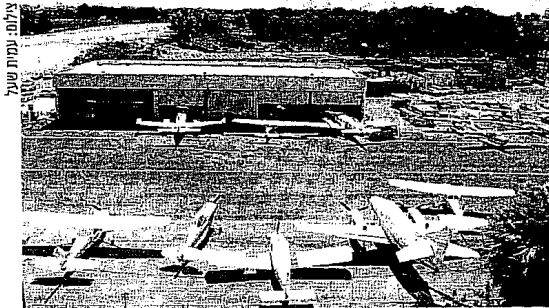


# עיריית הרצליה מעדיפה פרויקט נדל"ן במקום שדה התעופה

לטענת העירייה אין היגיון כלכלי בהמשך קיום השרה, שנמצא על קרקע יקרה מאוד • העירייה טוענת עוד: השרה מהווה סכנה בטיחות המורה



שדה התעופה בהרצליה. "פארק שעשועים למבוגרים חובבי טיס"

אלחנן עמית/שיל

העירייה טענה בדיוק באמצעות עו"ד ליאור כץ, שותף במשרד עו"ד רענן הרזוחב, כי השרה בהרצליה מהווה "פארק שעשועים למבוגרים" שלומרים בו טיס. "ניתן ללמוד טיס גם בשדות תעופה אחרים, פחות מסוכנים מהרצליה", אמר כץ. לדבריו, השרה ממוקם על קרקע יקרה מאוד במרכז הארץ, וקיומו שם מונע את המשך הפיתוח העירוני ובנייה ירצו למסד את שדה התעופה בהרצליה, יצטרכו להשקיע כספים רבים בניגוי וכן תשלום פיצויים לתושבים רבים, שערך הנכסים והבתים שלהם יירד בגלל שדה התעופה", אמר.

עוד טוענת העירייה כי שדה התעופה שבתחומה מהווה סכנה בטיחותית חמורה. בשנת 2000 אירעו בשדה 17 אירועי בטיחות, מתוכם שניים חמורים; בי 2001 אירעו 40 אירועי בטיחות, מתוכם 4 חמורים; בי 2002 אירעו 38 אירועים, מתוכם 2 חמורים; בי 2003 אירעו 32 אירועים; בי 2004 אירעו 24 אירועים; בי 2005 אירעו 95 אירועי בטיחות; בי 2006 אירעו 34 אירועים; בשנת 2007 אירעו 154 אירועים, מתוכם 6 תאונות; וב-2008 אירעו 97 אירועים וכן תאונות והרוגים שנתוניהם לא פורסמו.

לדברי עו"ד כץ, במהלך 9 השנים האחרונות חלה עלייה דרמטית באירועי הבטיחות בשדה, ובארבע השנים האחרונות מספר האירועים היה בין 100 ל-180 בכל שנה, כלומר בממוצע אחת לימיים שלושה מתרחש אירוע בטיחותי או תאונה בשדה בהרצליה.

לדברי עו"ד כץ, לטענת העירייה, אין צורך אמיתי בהמשך קיום שדה התעופה בהרצליה, וניתן להעתיק את הפעילויות המתקיימות בו ולפזרן לשדות תעופה ולמנחות אחרים בישראל, כמו חיפה, מגידו, שדה דב, שדה תימן והמנחת בראשל"צ.

## מאת עופר פטרסבורג

עיריית הרצליה דורשת לחסל את שדה התעופה הפועל בעיר ולהקים במקומו פרויקט נדל"ני מהיוקרתיים בישראל, על גבול כפר-שמריהו. העירייה טוענת כי אין שום היגיון כלכלי בהמשך קיום השרה, שנמצא על קרקע יקרה מאוד במרכז הארץ ומיועד אך ורק ללימודי טיס. עוד טוענת העירייה כי השרה מהווה סכנה בטיחותית ומפגע סביבתי שכן נתיבי הניחית וההמראה עוברים מעל בתי תושבים. שדה התעופה בהרצליה משתרע על שטח של 160 דונם השייך למינהל מקרקעי ישראלי, לפי התב"ע העירונית הקיימת, ייעוד השטח הוא חקלאי. בכוננת עיריית הרצליה לפתח את השטח לבנייה ושטחים ירוקים. בניין שנערך במועצה הארצית לתכנון ולבנייה במשרד הפנים ברונה השאלה אם להמשיך להפעיל את השרה או לבטלה.

רואה נדל"ן מול העיניים. זהו שדה היסטורי שמשמש היום מרכז לימודי הטיס של ישראל. אסור לחסל אותו למטרות כרישי הנדל"ן.

כעת ממתינים להחלטת המועצה הארצית, שאמורה להינתן בקרוב. גודם הפעיל בשדה התעופה אמר בתגובה לדרישת עיריית הרצליה: "העירייה

18/5/15 15/10/09